



**fête de la
Science
en Guyane**



**l'Europe
s'engage
en Guyane**
avec le FEDER



Programme de recherche OYAMAR cartographie et SIG

animée par

Jérôme Fozzani,

Géomaticien au CNRS-programme FEDER Oyamar, USR mixte LEEISA,

à GDI, campus universitaire de Troubiran, à Cayenne,

Le vendredi 13 octobre 2017, à 14h.

Accompagnée de la présentation dans le hall de GDI
de l'exposition «Paysages de l'Oyapock»

Entrée libre et gratuite

Contact : gaelle.fornet@cnrs.fr, 06 94 45 35 61

© J. FOZZANI - USR LEEISA 2017

Evolution de l'impact anthropique sur le littoral guyanais et les grands estuaires Maroni et Oyapock :

Compréhension du fonctionnement des milieux pour une meilleure gestion de l'aménagement du territoire, de l'environnement et des ressources

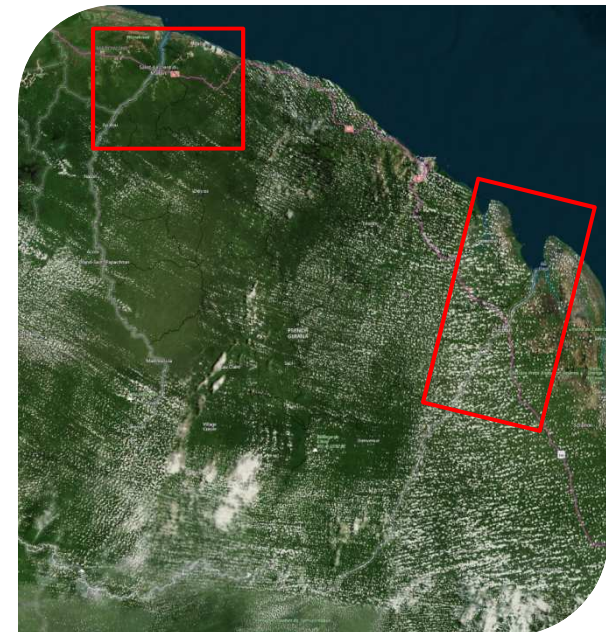
- ◇ Financement FEDER-recherche 2017-2020
1 311 000 € budget dont 682 000 € FEDER
5 CDD (postdoc-ingénieurs)
- ◇ Coordonné par A. Gardel et D. Davy



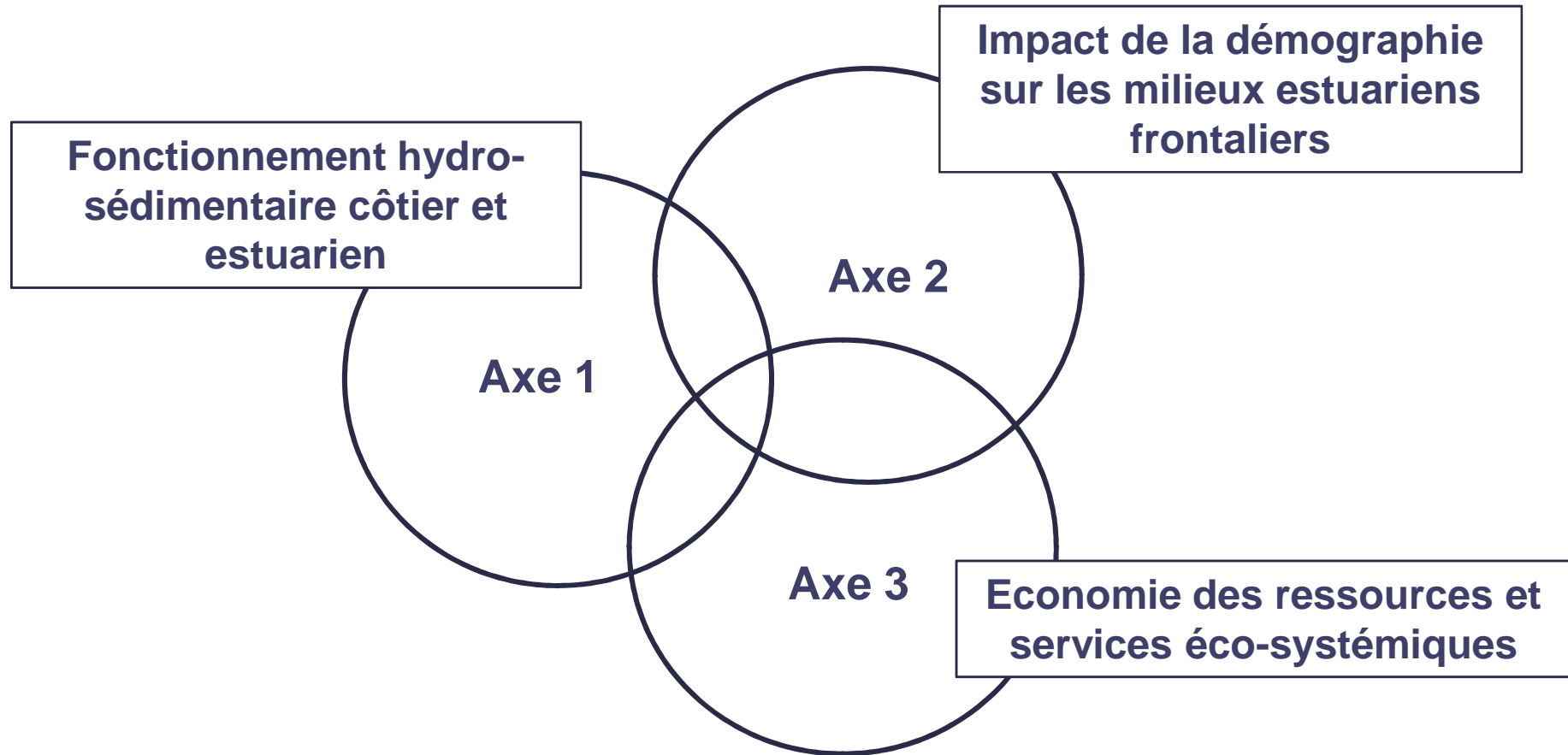
Objectifs généraux :

- ◇ Avoir une meilleure compréhension des interactions Hommes/Milieus sur les deux grands estuaires et sur le littoral dans un contexte de forte augmentation démographique
- ◇ Elaborer des produits d'informations et des outils d'aide à la décision pour l'aménagement et la gestion du territoire
- ◇ Programme basé sur la prise en compte des besoins des acteurs du territoire : recherche appliquée

➔ **3 axes + 1 axe transversal**

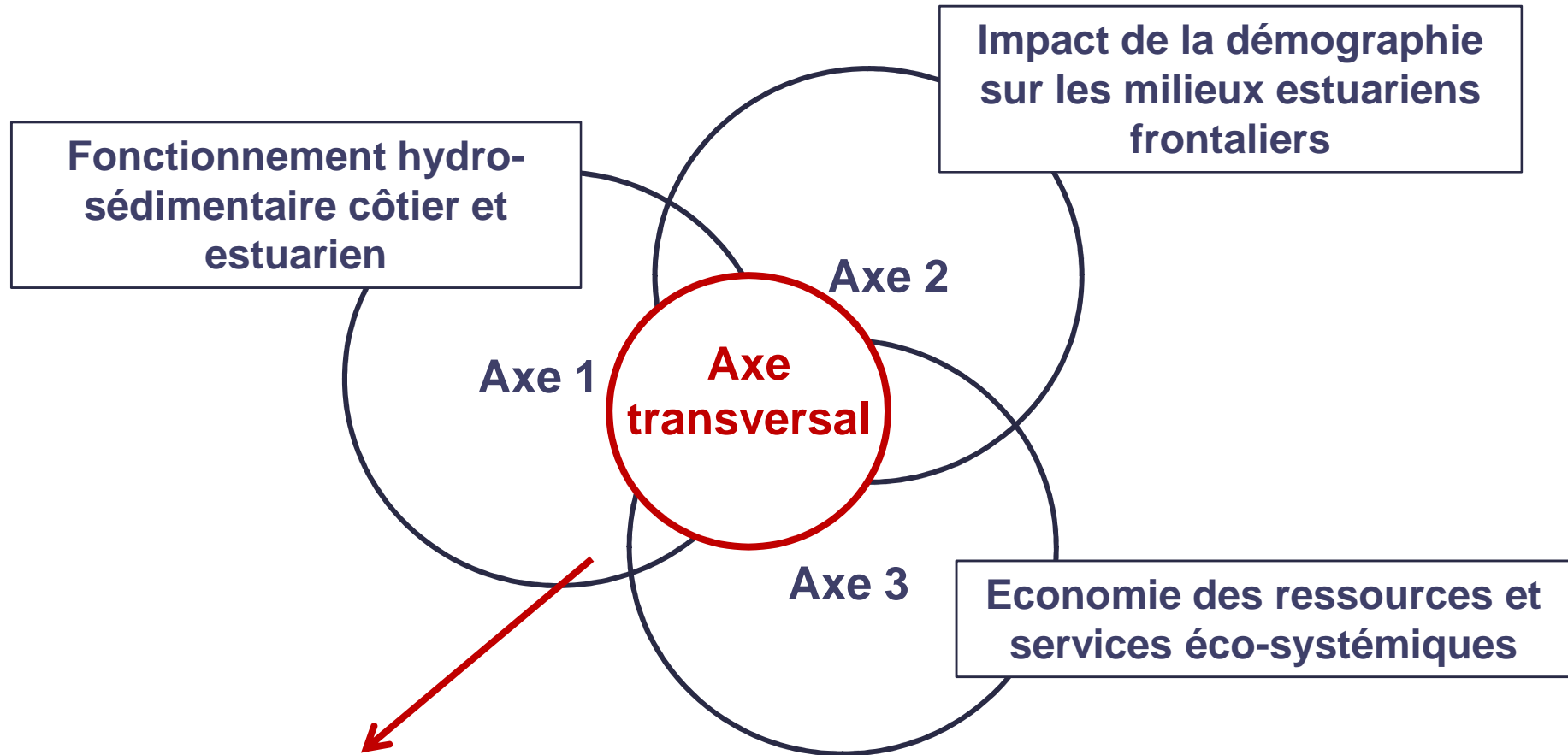


Programme de Recherche OYAMAR



Vision intégrée des dynamiques humaines, environnementales et économiques sur les deux grands estuaires transfrontaliers (Oyapock et Maroni) et le littoral

Programme de Recherche OYAMAR



- Cartographie SIG**
- ◇ Compréhension et prise en compte des besoins pour l'aménagement des territoires
 - ◇ Transfert de méthodologies et de données
 - ◇ Transfert de connaissances et valorisation

Définition

Un S.I.G. : qu'est-ce que c'est ?



Systeme informatique permettant,
à partir de diverses sources,
de rassembler et d'organiser,
de gérer,
d'analyser et de combiner,
d'élaborer et de présenter des informations
localisées géographiquement,
contribuant notamment à la gestion de l'espace.

(Société française de photogrammétrie et télédétection,1989)



Acquisition de données SIG



- . données vectorielles (points, lignes, polygones)
- . données rasters (orthophotos, images satellites)



- . géoréférencement (action « de rattacher » un relevé dans un système de coordonnées connu)
- . formats de données (shapefiles, geotiff...)

Systèmes de référence géodésique des départements d'Outre-Mer

Systèmes de référence et projections cartographiques associées rapportées au méridien international


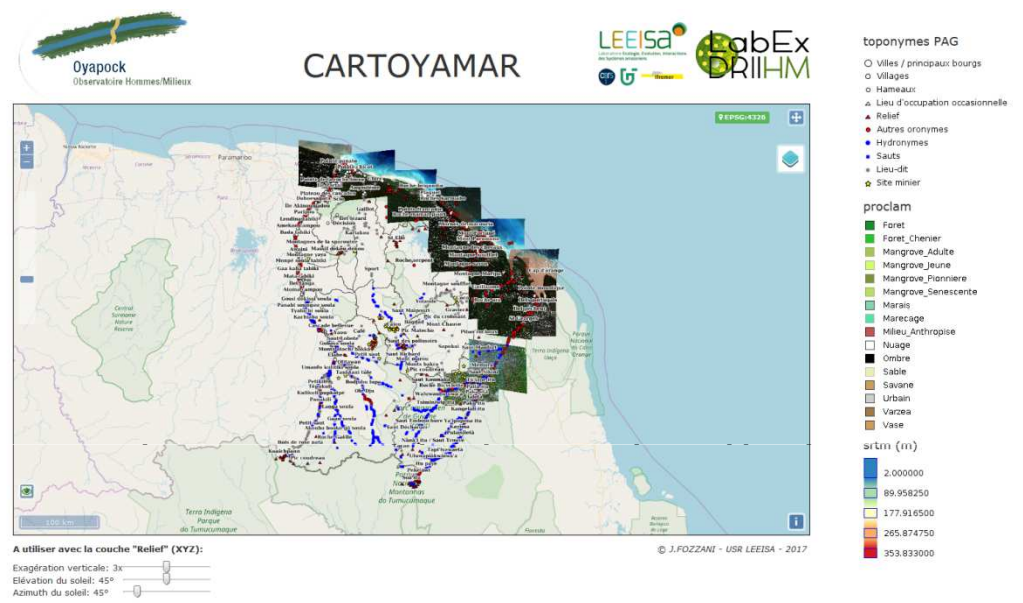
Département	Système géodésique	Ellipsoïde associé	Projection cartographique
Guadeloupe	WGS84 ¹	IAG-GRS 1980	UTM 20 Nord
Martinique	WGS84 ²	IAG-GRS 1980	UTM 20 Nord
Guyane	RGFG95 ³	IAG-GRS 1980	UTM 21 22 Nord
Réunion	RGR92 ⁴	IAG-GRS 1980	UTM 40 Sud

Visualisation des données SIG

Web SIG



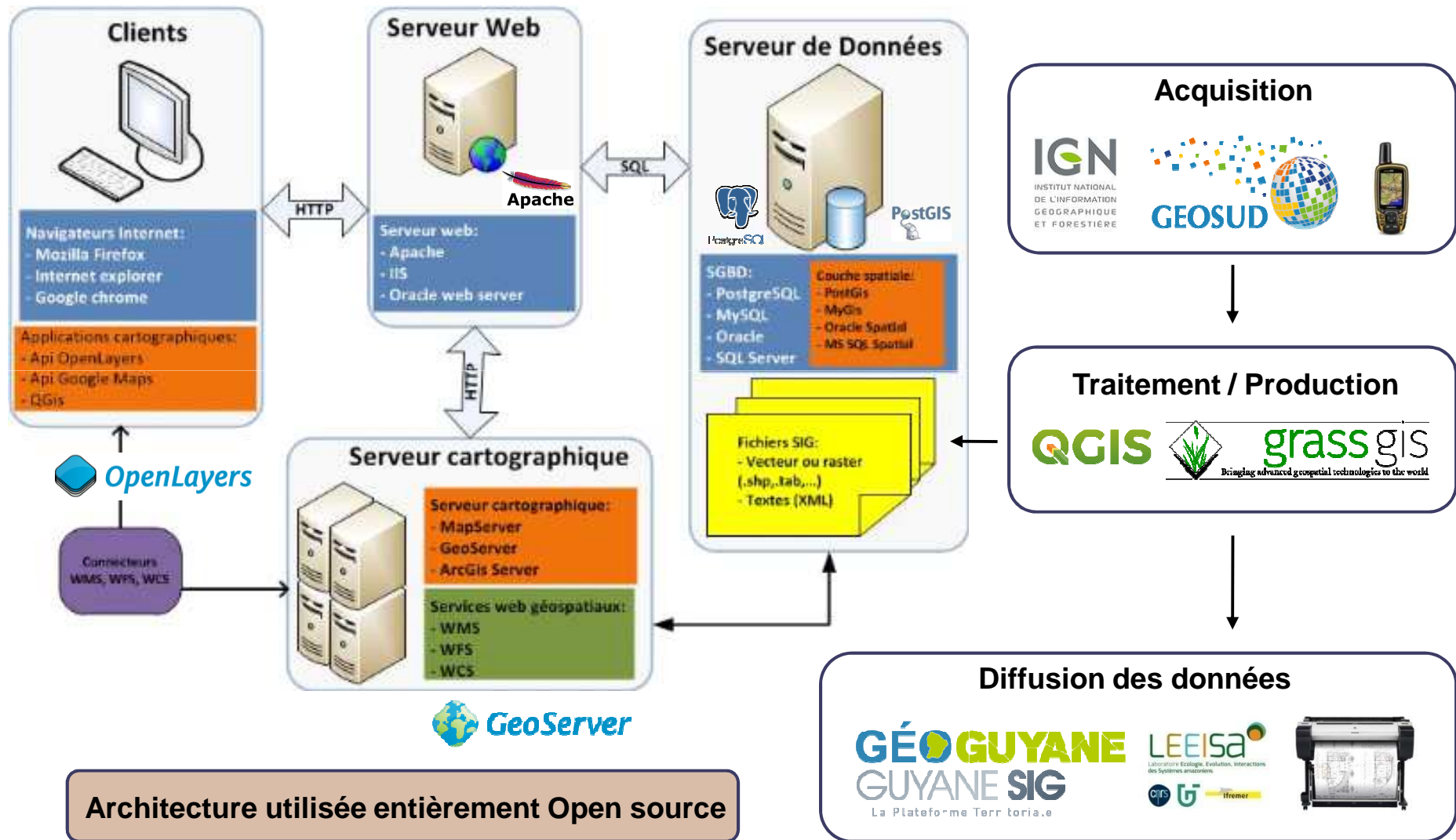
Cartes / Bloc 3D

Programme de Recherche OYAMAR

Projet CARTOYAMAR

Architecture web SIG / stockage des données



Axe transversal Transfert de connaissances

◇ Partenaires identifiés :

CCSTI, rectorat, collectivités (CIAP de Saint Laurent, Pays d'Art et d'Histoire d'Awala-Yalimapo), Musée des cultures guyanaises...

◇ Idées : interventions dans les classes, participation à des expositions, cafés des sciences...





Merci de votre attention
Merci à nos partenaires

Oyamar est un programme FEDER porté par
Antoine Gardel et Damien Davy, USR mixte LEEISA

Les images de ce diaporama sont la propriété de Oyamar sauf mention contraire. Tous droits réservés.

jerome.fozzani@cns.fr

